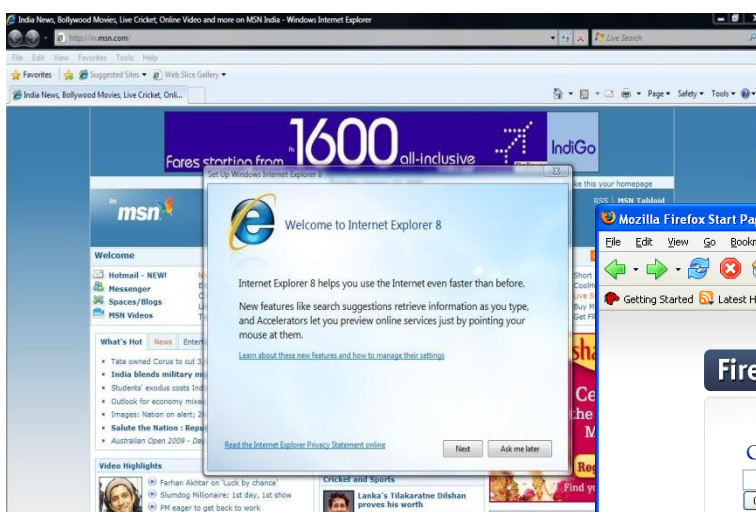


## 9. Orientácia na webstránke

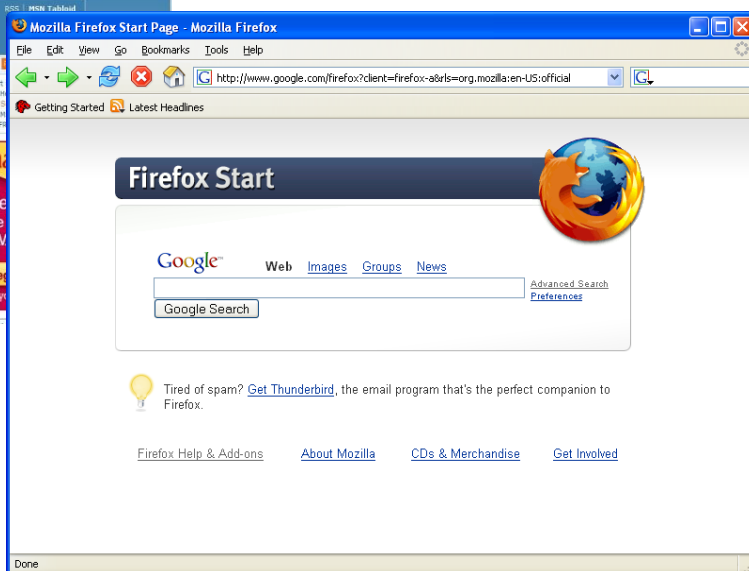
Viete na čo slúžia tabule s číslami a označeniami v meste, na cestách, v lese či na domoch? Samozrejme na orientáciu. Ako by to predsa vyzeralo, keby ste cestovali autobusom a chýbal by rozpis odchodov autobusov a navyše by neboli tabule ani na samotných autobusoch. Bolo by to naozaj chaotické. Ešte že to tak nie je. Preto sa v tejto kapitole zameriame na orientáciu, ktorú nám pripravili tvorcovia webstránok, aby sme "nezablúdili" na stránke, na ktorú sme sa dostali.

### Prehliadač

Tisíce webových stránok sú ako výkladné skrine obchodov. Môžeme si ich prezerat', niečo naučiť', zabaviť sa alebo si niečo kúpiť'. Na prezeranie internetových stránok používame **prehliadač** – teda program na to navrhnutý. Zrejme budeš poznať niektorý z nižšie uvedených. Ich ovládanie je veľmi podobné a sú zadarmo (obr.1A, B).



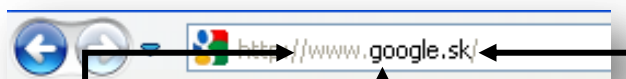
<<< Obrázok 1A – Prehliadač Microsoft Internet Explorer



Obrázok 1B – Prehliadač Mozilla Firefox >>>

### Adresa webovej stránky

Z čoho sa skladá? Obyčajne z troch častí, ktoré oddel'ujeme bodkou<sup>1</sup> :



**www** napovedá, že ide o webstránku (niektoré stránky majú svoj názov aj bez tohto označenia)

**názov servera stránky** (podľa tohto názvu ich vieme rozlišovať)

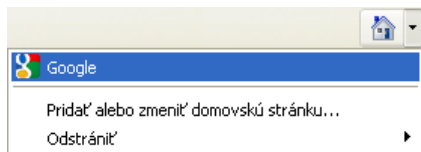
**skratka krajiny alebo organizácie**  
**sk** – Slovensko **cz** – Česko, **hu** – Maďarsko, **org** – nezisková a **com** – komerčná organizácia



<sup>1</sup> Adresa obyčajne neobsahuje medzery, mäkké ani dĺžne i keď sa v niektorých krajinách zavádza technológia IDN – využitie národných znakov v doménach. Pozri [www.háčkyčárky.cz](http://www.háčkyčárky.cz)



Pri spustení prehliadača, ale ešte pred zadaním konkrétnej adresy sa zobrazí úvodná stránka, nazývaná aj **domovská stránka**. Na ňu sa môžeme kedykoľvek pri prezeraní stránok vrátiť tlačidlom domček (obr.2). Ak chceme zmeniť domovskú stránku, použijeme malú šípku s možnosťami.



Obrázok 2 – Nastavenie domovskej stránky

Pozri si:  
[Ďalšie domény sveta](#)



Teraz si povieme pár viet o navigácii – pohybe na stránkach. Tlačidlá v tvare **šípky** nás presúvajú po navštívených stránkach buď dopredu alebo dozadu. Tlačítko dvoch zelených šípok je funkcia **obnoviť**. Potrebujeme tak urobiť, ak sa nám zle načítala stránka – nenačítala sa celá, jej načítavanie sa zastavilo alebo ak chceme vidieť prebehnutú zmenu. Výhodou tohto tlačítka je, že nemusíme opätovne ručne zadávať adresy hľadanej stránky. Inokedy zase potrebujeme sťahovanie stránky **zastaviť**. Dôvodom môže byť, že ju nepotrebujeme alebo dlho nereaguje. Použijeme tlačítko s červeným X (obr.3).



Obrázok 3 – Ovládacie tlačítka obnoviť a zastaviť

Ak zadáme konkrétnu adresu webstránky zobrazí sa jeho **úvodná stránka** (titulná). Webstránka môže pozostávať buď len z tejto úvodnej, jedinej stránky (veľmi zriedka) alebo z množstva prepojených stránok.

Na stránkach existujú miesta, na ktoré keď ukážeme, mení sa ukazovateľ myši na ručičku (obr.4). Toto miesto nazývame **hypertextový odkaz** (link). Je to časť webstránky, cez ktorú sa môžeme prekliknúť na inú stránku. Odkazom sa môžeme prekliknúť na stránku na tom istom alebo inom serveri. Odkazom môže byť text alebo obrázok. Nová stránka sa môže otvoriť v tom istom alebo novom okne prípadne karte.



Obrázok 4 – Miesto odkazu

Obrázok 5 – Prehliadač s dvoma aktívnymi kartami

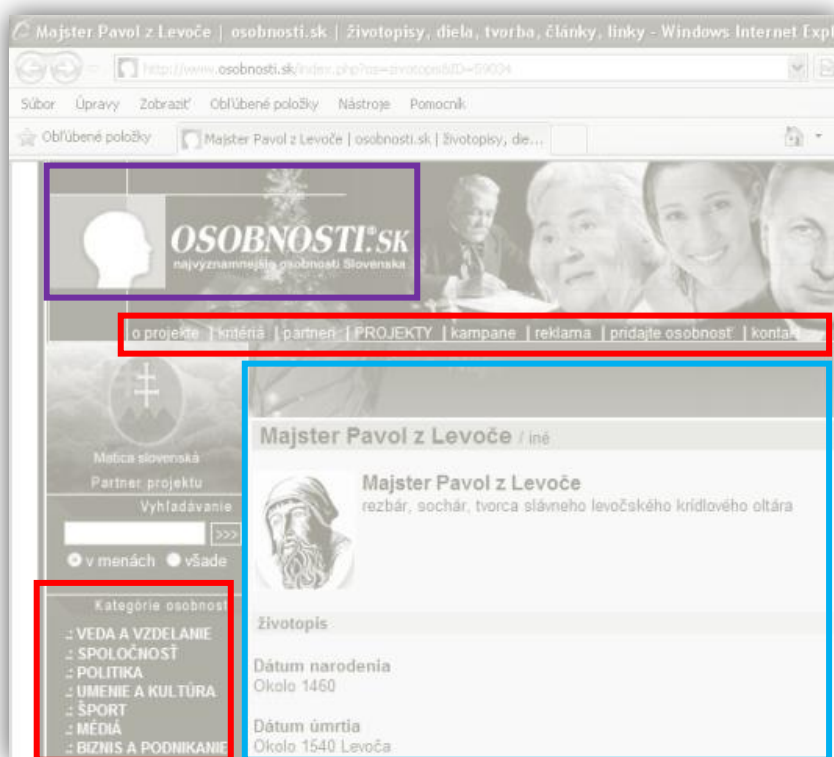


Väčšina webstránok má **ponuku** (menu). Spravidla sa nachádza na ľavej strane alebo hore. Ide obyčajne o tenší pás s krátkymi heslami. Týmto odkazmi sa prepíname na potrebné časti menu. Zobrazená natiahnutá stránka sa potom zobrazí do **najväčšej časti okna**, aby bola dobre čitateľná.

Ak by sme sa veľmi zamotali v prezeraní danej stránky a nedarí sa nám vrátiť na začiatok šípkami, obyčajne prvé heslo ponuky alebo **logo** stránky by nás malo hodiť na úvodnú stránku.

Heslo **mapa stránky** zobrazuje prehľadne všetky podstránky, ktoré tvoria web.

Autora webu, rok vytvorenia, krátke menu, kontakt a iné detaily nájdeme často na spodku stránky.



Obrázok 6 – Ponuky a obsah

## Úlohy

### Zisti vyhľadáním ...

- názvy troch ďalších prehliadačov internetových stránok
- skratky krajín(štátov) - Madagaskar, Kokosové ostrovy, Španielsko, Vatikán
- akú štruktúru môžu mať stránky, ktoré tvoria web
- prečo musia byť stránky *optimalizované* a čo to znamená
- čo znamenajú pojmy *FAQ*, *banner*, *captcha*, s ktorými sa môžeme na stránkach stretnúť




**Vysvetli**, čo chápeme pod pojmom *surfovanie internetom*.

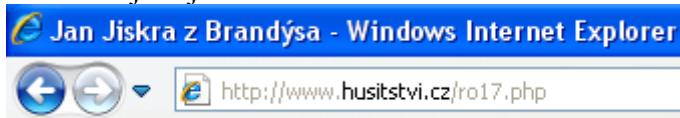
**Zisti**, podržaním ktorej klávesy (Ctrl, Shift, Alt) zabezpečíme otvorenie ďalšej stránky v novom okne pri kliknutí na odkaz.



## Prever si vedomosti

1. Pri spúšťaní internetového prehliadača sa ...
  - a) spustí hypertextový odkaz.
  - b) nemôže spustiť žiadna stránka lebo sme ešte žiadnu adresu nezadali.
  - c) zobrazí domovská stránka.
2. Napiš z akých 3 častí sa skladá adresa webstránky.
3. Vyber 2 pravdivé tvrdenia o odkaze:
  - a) Odkazom môže byť napríklad obrázok.
  - b) Kliknutím na odkaz sa môže zobrazit' stránka z iného alebo rovnakého servera.
  - c) Mapa stránok je odkaz na stránku, kde sú mapy rôznych krajín.
4. Napiš jednu informáciu, ktorá zvykne byť na konci stránok.
5. Hypertextový odkaz je miesto na stránke, kde ...
  - a) sa mení ukazovateľ ruky na šípku.
  - b) sa veľkou rýchlosťou zobrazí pre nás odkaz od tvorca stránky.
  - c) sa šípka myši mení na ručičku.
6. Ktorým tlačítkom sa viem dostať na domovskú stránku? Symbolom ...
  - a) zelených šípok.
  - b) domčeka.
  - c) červeným x.

7. V ktorej krajine sa nachádza táto stránka?



8. Ktoré skratky sú správne vysvetlené?
  - a) sk - Slovensko
  - b) com - nezisková organizácia
  - c) ha - Maďarsko
9. Čo sa stane, ak ukazovateľ myši je ruku (a nie šípka) a na tom mieste klikneme?
10. Názov servera stránky je ...
  - a) legenda.
  - b) dobrodruh.
  - c) historia

